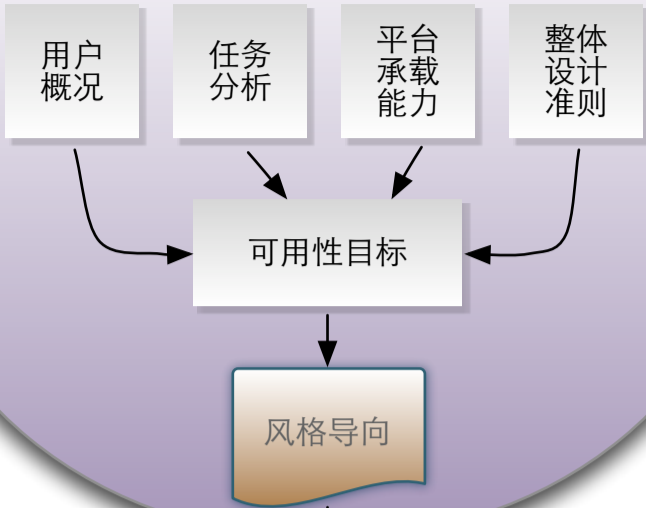


需求分析

方法/数据模型
面向对象: 需求模型

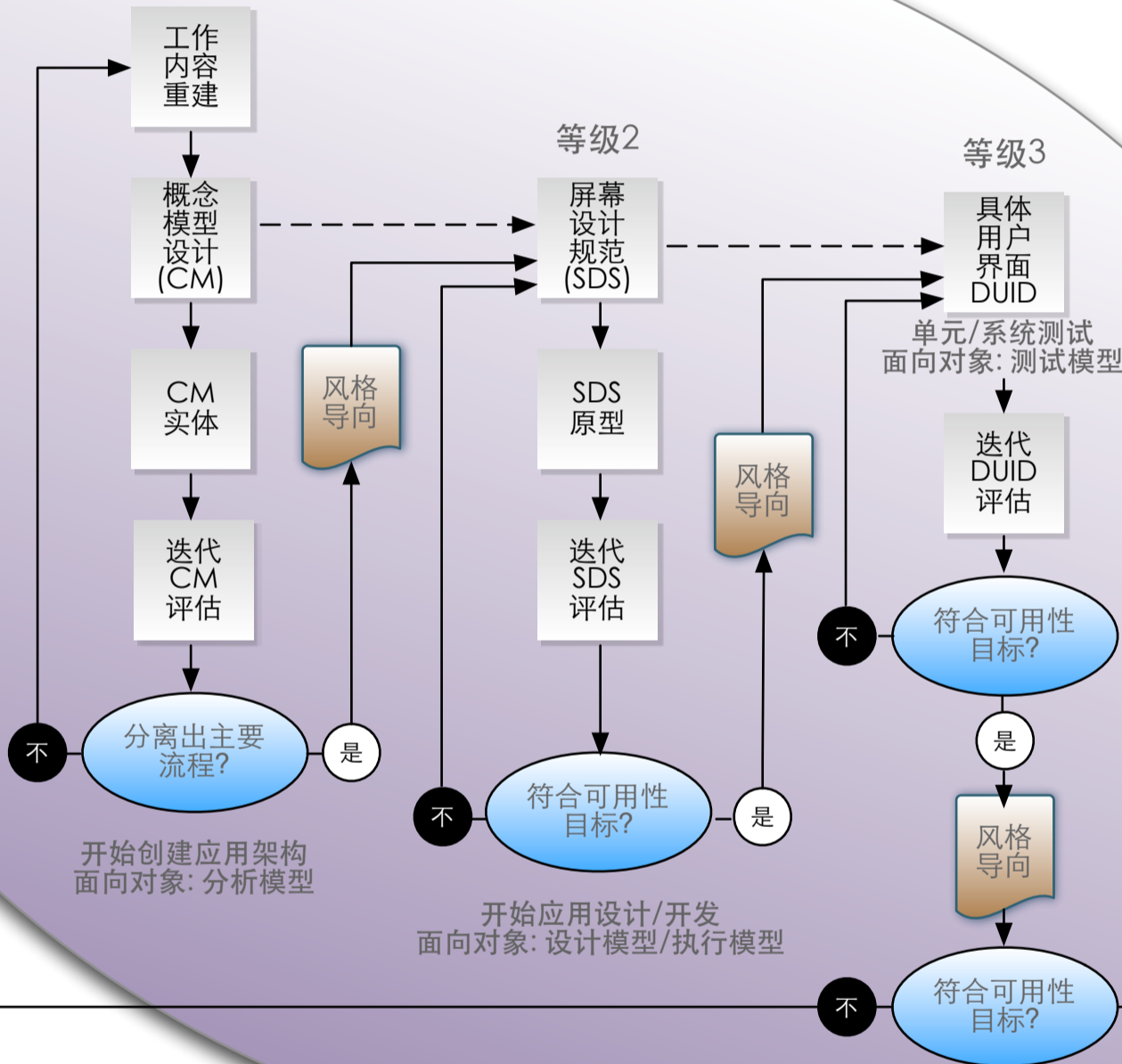


可用性工程的生命周期

出处: <<The Usability Engineering Lifecycle>>
翻译: 波希米亚 (<http://blog.b3inside.com>)
版本: 1.0

等级1

设计/测试/开发

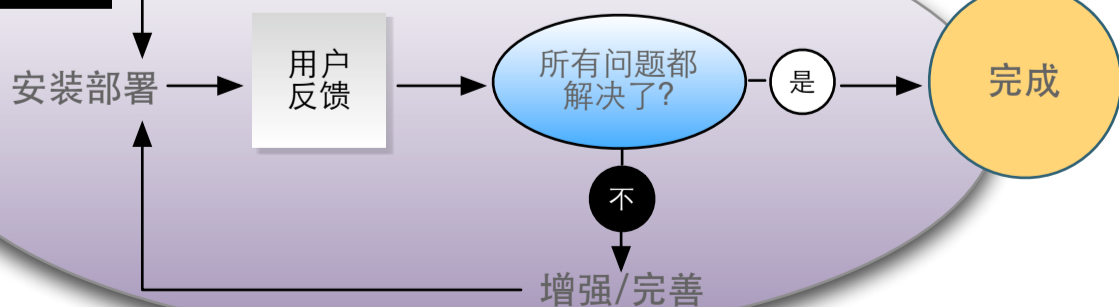


开始创建应用架构
面向对象: 分析模型

开始应用设计/开发
面向对象: 设计模型/执行模型

单元/系统测试
面向对象: 测试模型

安装部署



- 用户体验任务
- 开发任务
- 决测点
- 文档
- 复杂应用
- 简单应用 (例如:网站)